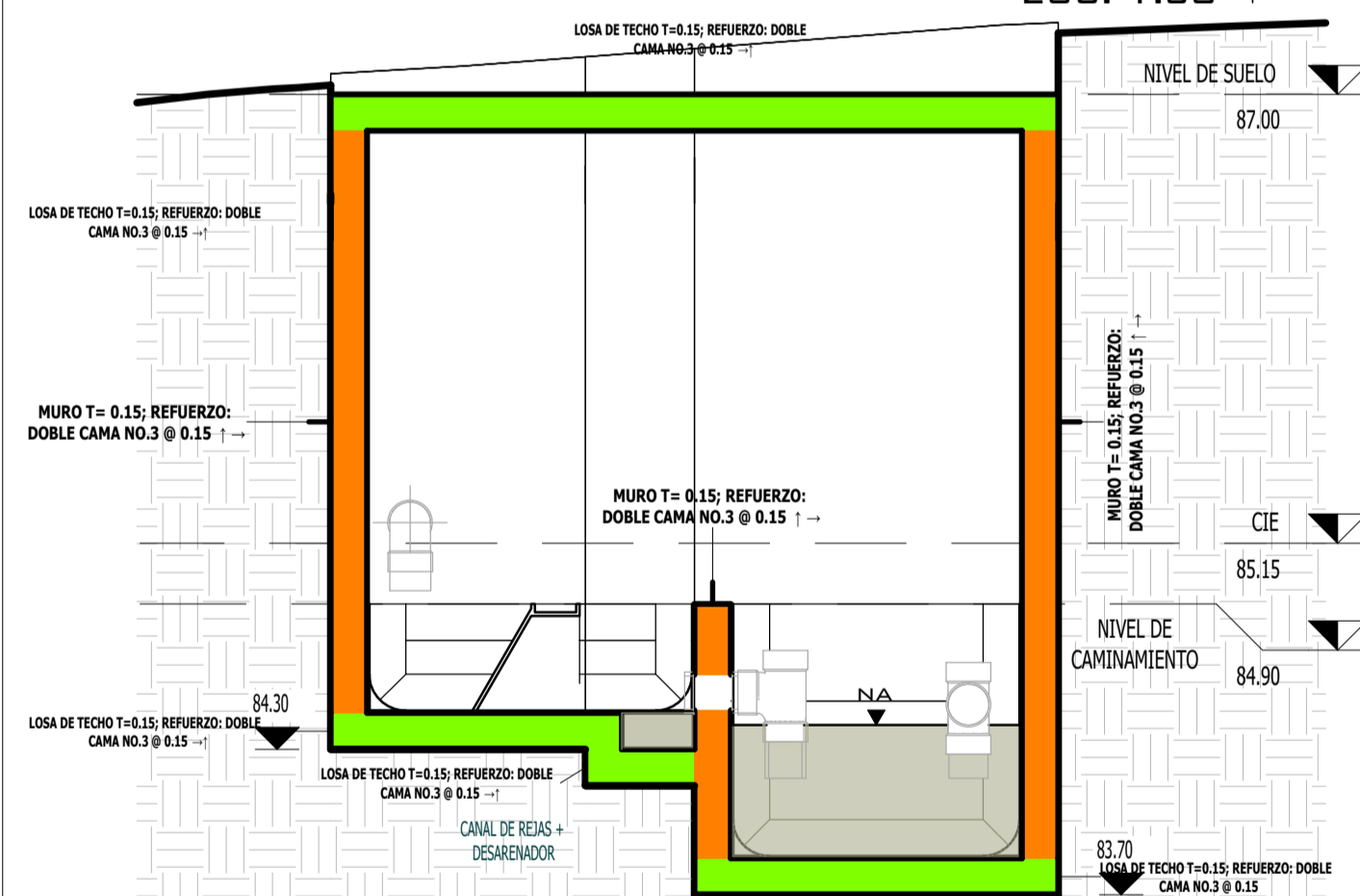


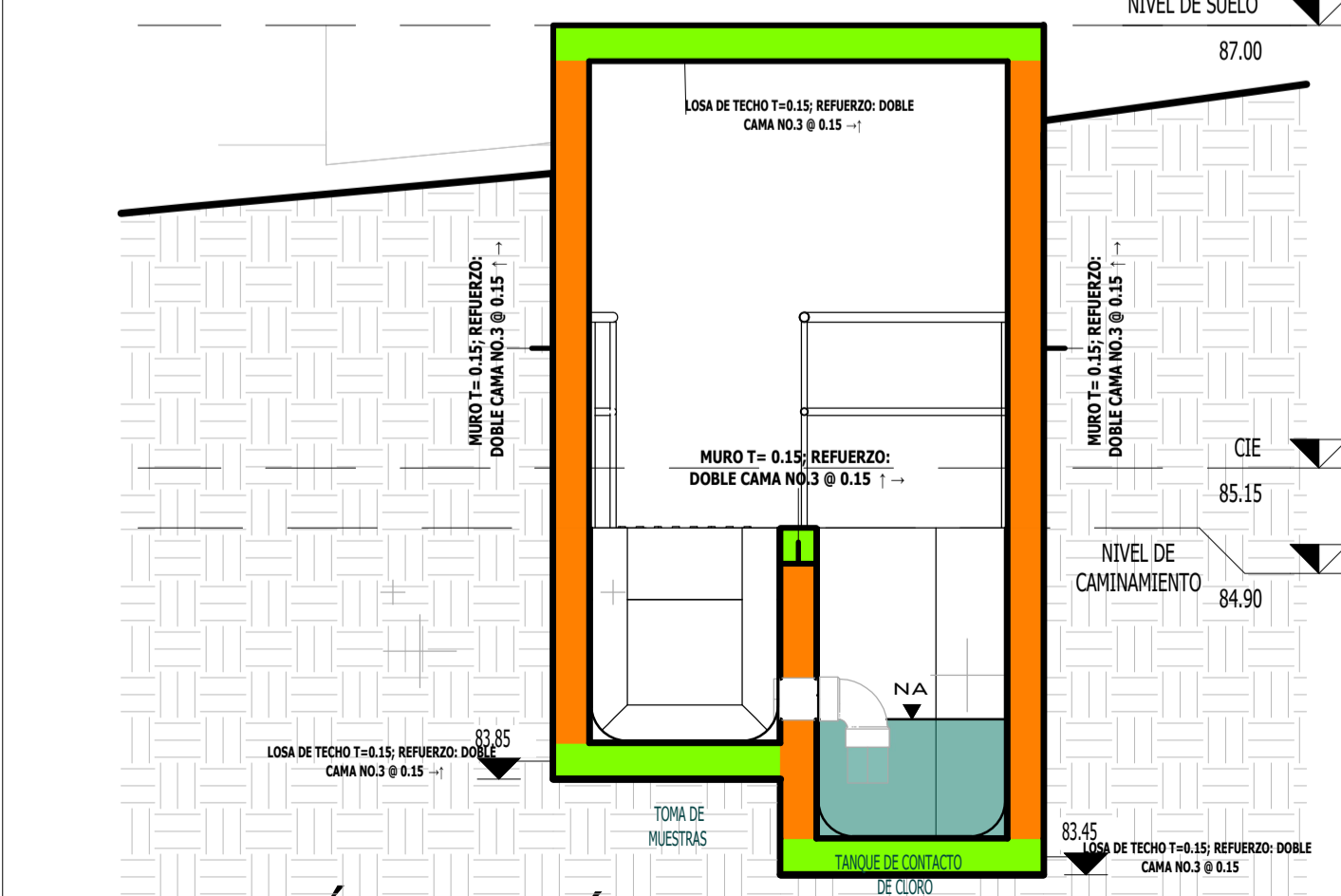
PLANTA ESTRUCTURAL

ESC. 1:30



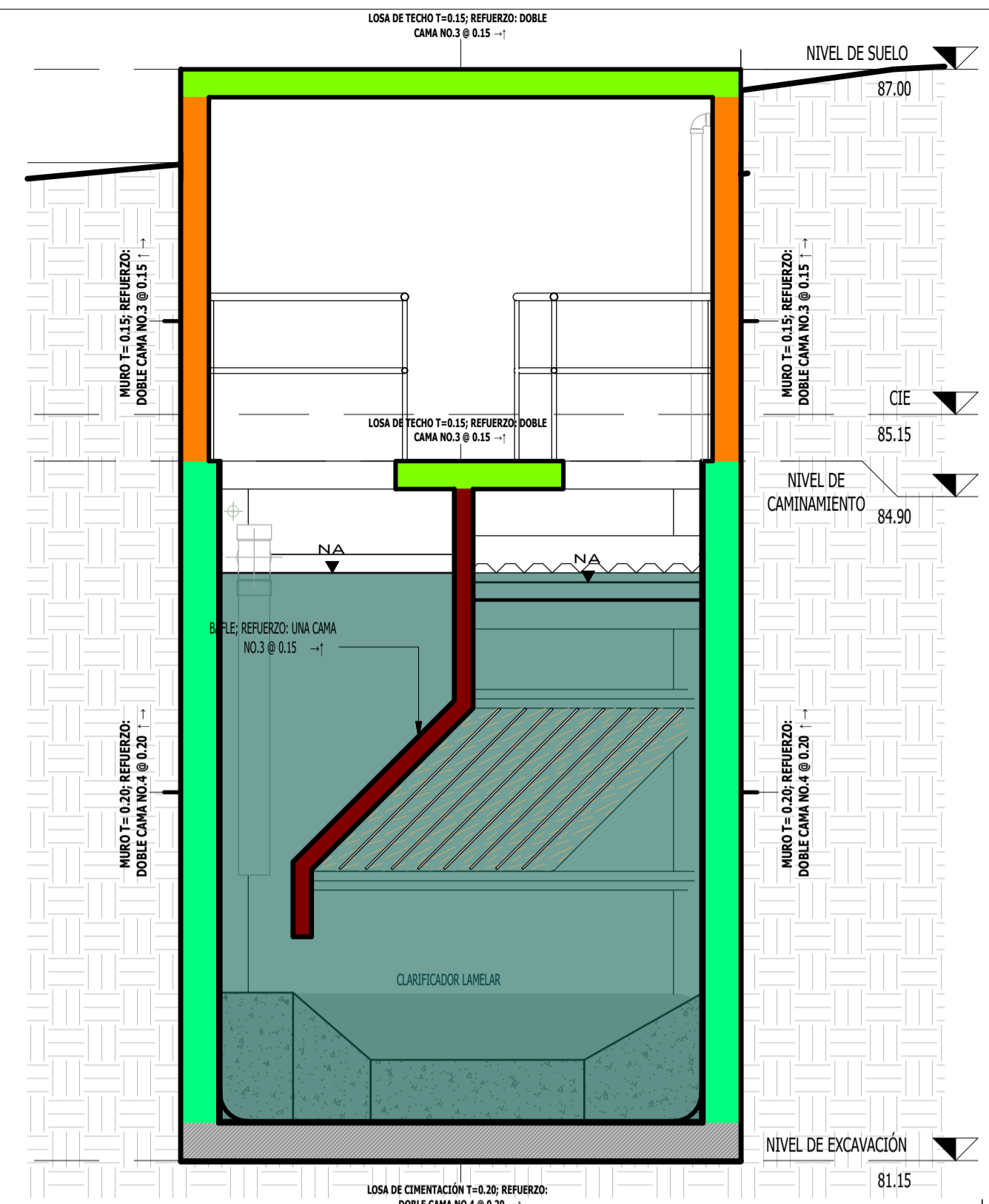
SECCIÓN A-A' ESTRUCTURAL

ESC. 1:30



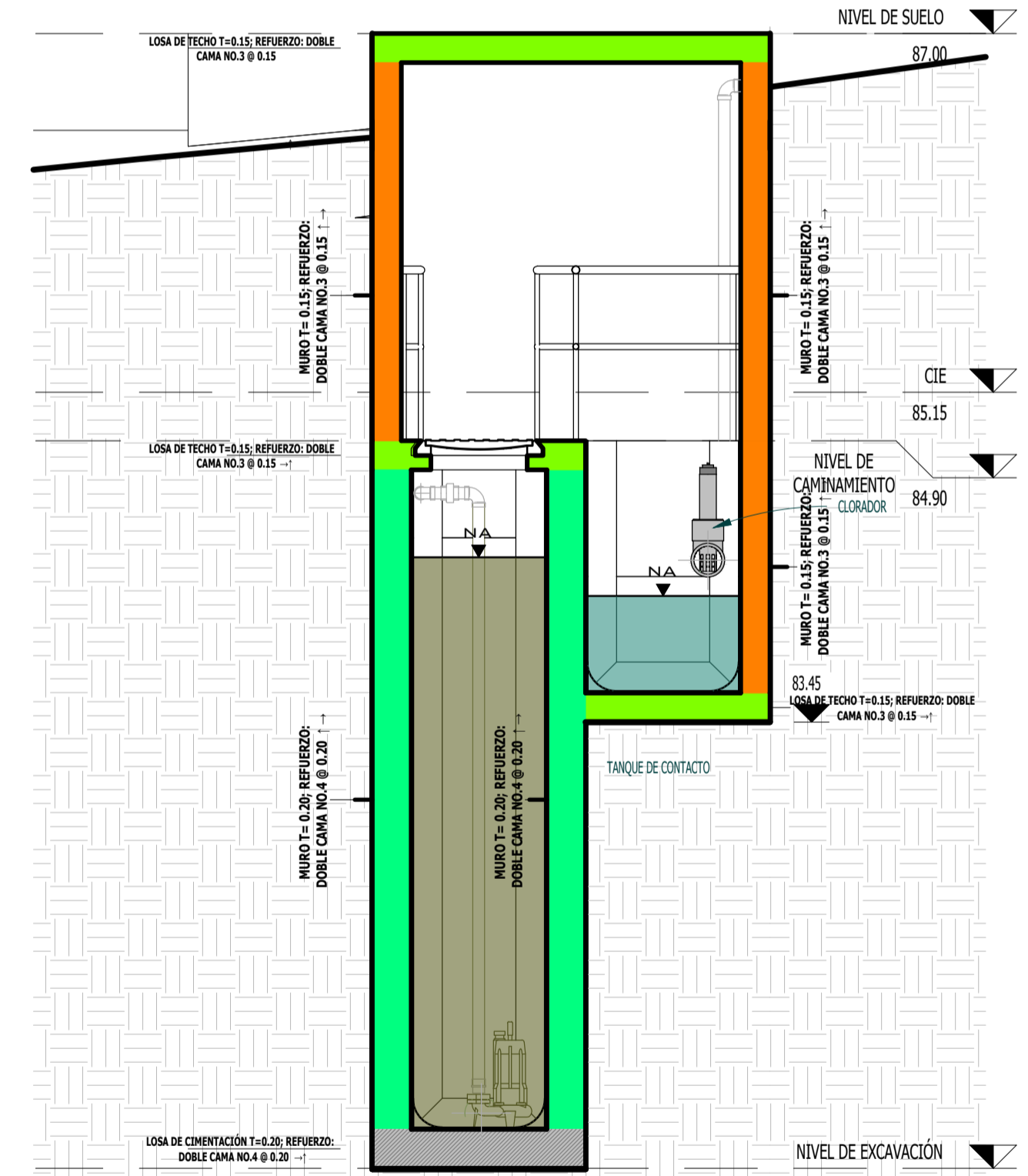
SECCIÓN D-D' ESTRUCTURAL

ESC. 1:30



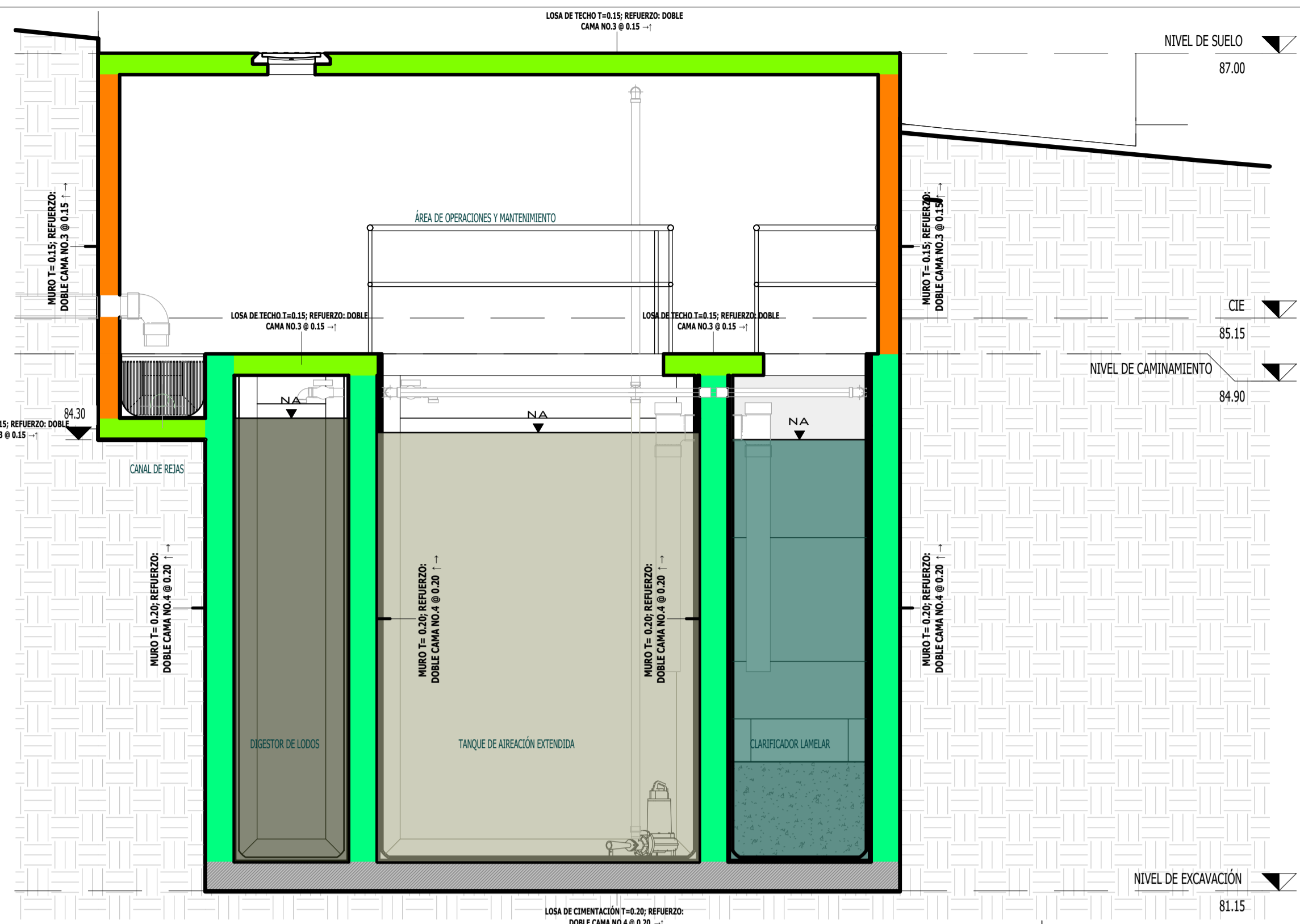
SECCIÓN B-B' ESTRUCTURAL

ESC. 1:30



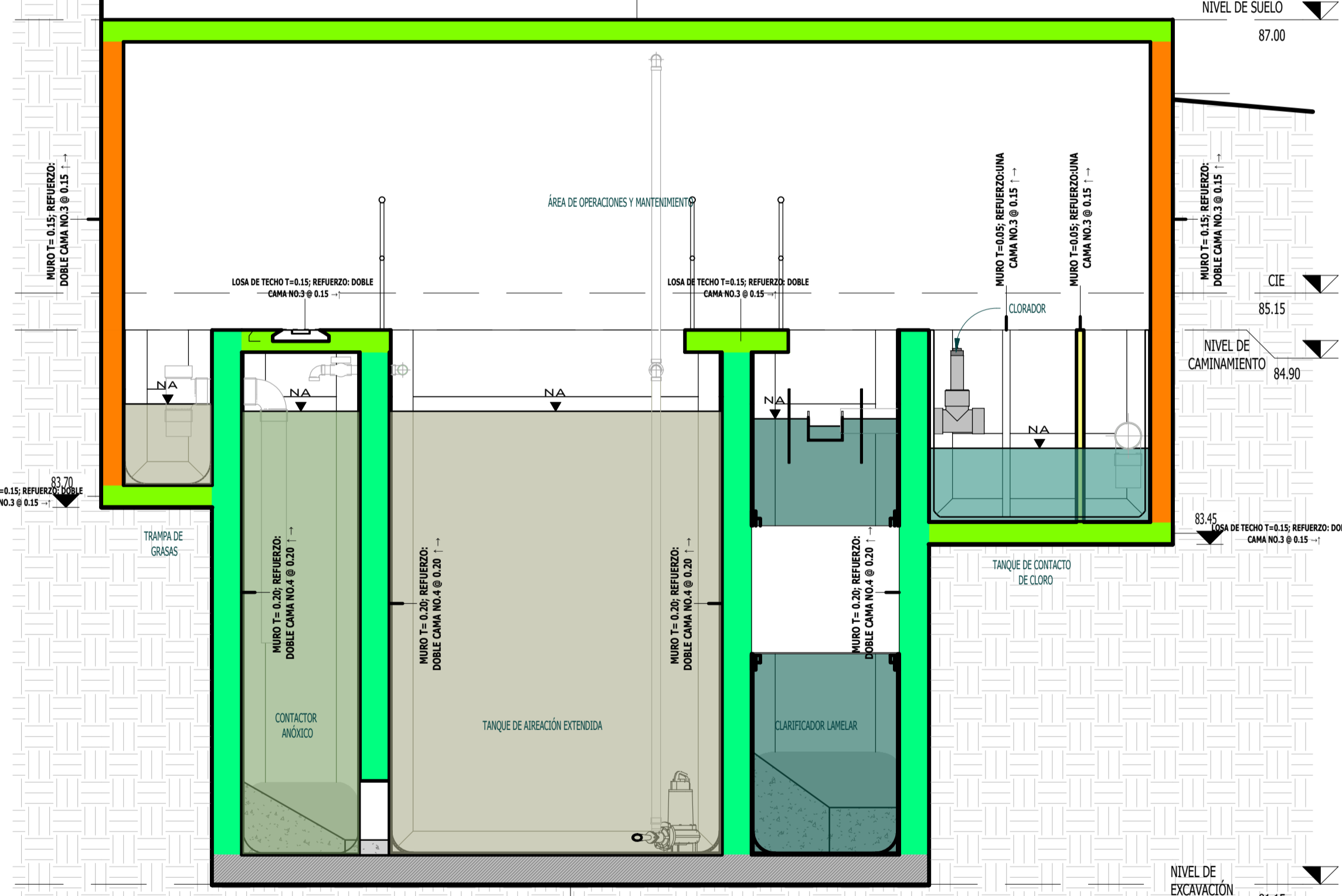
SECCIÓN C-C' ESTRUCTURAL

ESC. 1:30



SECCIÓN E-E' ESTRUCTURAL

ESC. 1:30



SECCIÓN F-F' ESTRUCTURAL

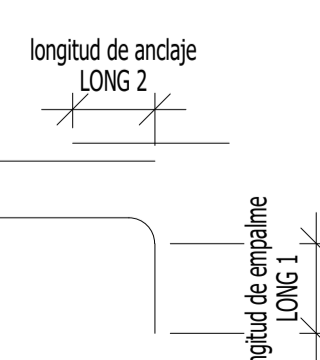
ESC. 1:30

- INDICA MUROS 0.20; REFUERZO DOBLE CAMA NO.4 @ 0.20 EN AMBOS SENTIDOS
- INDICA MUROS 0.15; REFUERZO DOBLE CAMA NO.3 @ 0.15 EN AMBOS SENTIDOS
- INDICA MUROS 0.10; REFUERZO UNA CAMA NO.3 @ 0.15 EN AMBOS SENTIDOS
- INDICA MURO CORTINA 0.05; REFUERZO UNA CAMA NO.3 @ 0.15 EN AMBOS SENTIDOS
- INDICA LOSA 0.20; REFUERZO DOBLE CAMA NO.4 @ 0.20 EN AMBOS SENTIDOS
- INDICA LOSA 0.15; REFUERZO DOBLE CAMA NO.3 @ 0.15 EN AMBOS SENTIDOS

1. TODO CONCRETO A USARSE EN OBRA SERÁ DE 4,000 PSI.
2. TODOS LOS MATERIALES DEBEN CUMPLIR CON LAS NORMAS ASTM DE ÚLTIMA REVISIÓN.
3. TODO EL ACERO SERÁ DE GRADO 60 (FY=40,000 LB/PULG² = 2,800 KG/CM²).
4. DONDE SE REQUIERA EL USO DE SOLDADURA SE HARÁ RESPETANDO LAS NORMAS A.W.S Y SER DEL TIPO E-60 XX.
5. EL RECUBRIMIENTO SERÁ DE 5 CM.
6. SE COLOCARÁ UN IMPERMEABILIZANTE EN LOS MUROS AQUAFIN-1K, ES UN POLVO CEMENTICIO, QUE CUANDO ES MEZCLADO CON AGUA FORMA UNA BARRERA SUPERFICIAL RÍGIDA, DENSA E IMPERMEABLE, CONSISTENTE EN CEMENTO PORTLAND, ARENA DE CUARZO GRADADA MEJORADA CON POLÍMEROS EN LOS QUÍMICOS. "1K" NO CONTIENE NINGÚN INGREDIENTE QUE EL CUAL PUEDA AFECTAR NEGATIVAMENTE EL REFUERZO O EL CONCRETO. DESPUÉS DE MEZCLAR CON AGUA CURA COMO COMO UNA MEMBRANA DURA.
7. LOS PAÑUELOS SE HARÁN CON RELLENO DE CONCRETO POBRE.
8. LOS ACABADOS EN MUROS, SUELO Y CIELO SERÁN: ENSABETADO+REPELLO+ALISADO+IMPERMEABILIZANTE.

LA LONGITUD DEL ANCLAJE Y EL EMPALME SERÁ:

	NO. DE VARILLA
DIAMETRO DE VARILLAS	3/8" 4
	1/2" 50
LONGITUD 1	0.40
	0.12
LONGITUD 2	0.12
	0.15



PLANTA Y SECCIONES ESTRUCTURALES

PTAR ESCALA INDICADA

NOMBRE DEL PROYECTO		
CONSTRUCCION EDIFICIO DE LA ORQUESTA SINFÓNICA NACIONAL, PARQUE ERICK BERNABE BARRONDO GARCIA GUATEMALA, GUATEMALA		
LOCALIZACIÓN		
28a. AVE. 14-02 COLONIA CIUDAD DE PLATA II. ZONA 7		
CONTENIDO		
DETALLES PLANTA DE TRATAMIENTO		
CÓDIGO		
HS007		
DIBUJO		
ARQ. MARIO DOMÍNGUEZ		
DISEÑO		
ING. JEFFREY ARGUETA		
SIMBOLOGÍA		
Especialista		
Msc. INGENIERO JEFFREY ESTUARDO ARGUETA GALVEZ COL 14788 DISEÑO HIDRÁULICO		
PLANO DE INSTALACIONES SANITARIAS		
FECHA	CLAVE	
OCT 2022	HS007	
ESCALA	HOJA NO.	
INDICADA	7	42